

ファイバークラフト紙は水でぬらすと柔らかくなり、乾燥すると元の固さに戻る性質があります。

曲げたい部分に指などで水をつけ、紙が十分に柔らかくなってから曲げて下さい。

ぬらし方が不十分な場合、紙が折れることがあります。

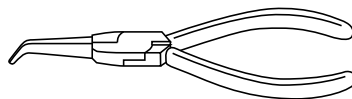
失敗しても、水をつけると紙は何度でも柔らかくなりますのでやりなおしが出来ます。

型紙部分の裏に貼ってはがせるのり、両面テープ等をつけ
ファイバークラフト紙に軽く貼り付け、カッター等で切った後
型紙をはがしてから作り始めてください。

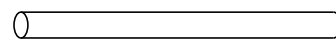
ファイバークラフト紙以外の紙で製作される場合
形状がうまく固定できない場合があります。
その場合は接着剤等で折り目部分を固定してみてください。

あると便利な道具

無くても作ることはできますが
道具を使うと折り目がきれいに仕上がります。



先の曲がったラジオペンチ



適当な太さの丸棒 (ボールペンなど)

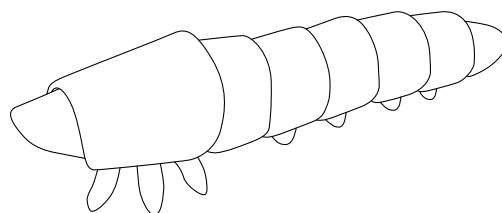
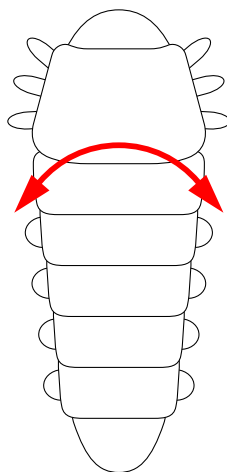
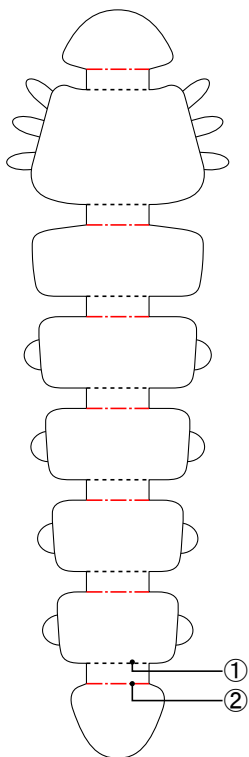
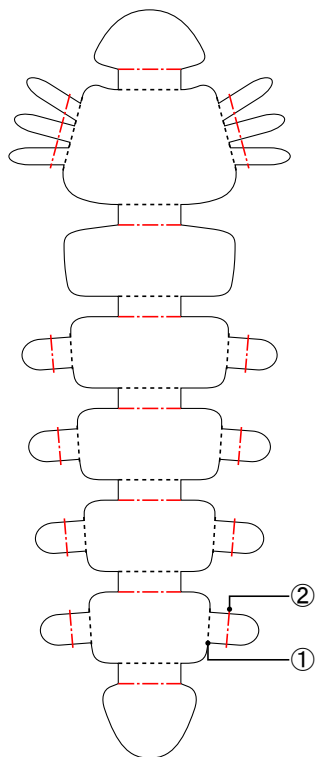
■ 作り方

1.最初に足を折っていきます。

2.胴体を折り
全体的に丸みをつけていきます。

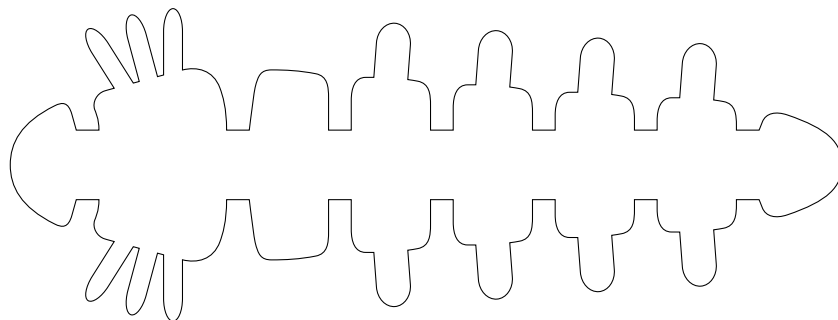
..... 山折り

----- 谷折り



3.形を整えて完成です。

■ 型紙



FURUKAWA

株式会社 古河

〒130-0004

東京都墨田区本所1-33-7

TEL 03-3623-7176

FAX 03-3624-4401

http://www.craftclub.jp

© Fumito Nozaki